

# Zeldzame vleermuissoorten ontdekt in Wortel-Kolonie

nieuws

Een vrijwilliger heeft in natuurgebied Wortel-Kolonie de zeldzame kleine dwergvleermuis en de bosvleermuis ontdekt. Daarmee kan het natuurgebied twee nieuwe zoogdiersoorten toevoegen aan zijn lijst, zegt het Agentschap Natuur en Bos in een mededeling.

9 OKTOBER 2024

Griet Lemaire

Lees meer over:  
natuur



Het was vrijwilliger Dirk Swaenen, die regelmatig met een fototoestel, een krachtige lamp, geluidsapparatuur en warmtecamera's het natuurgebied intrekt om vleermuispopulaties in kaart te brengen, die de nieuwe soorten spotte. "Op 29 maart 2021 maakte ik in Wortel-Kolonie een opname van het geluid van een kleine dwergvleermuis. Nu, meer dan drie jaar later, is die waarneming gehomologeerd", zegt Swaenen.

De kleine dwergvleermuis is een zeer zeldzame soort die sterk lijkt op de gewone dwergvleermuis. De soort werd pas in de jaren negentig voor het eerst beschreven. Kleine dwergvleermuizen foerageren in vochtige gebieden met veel bomen en hun kolonies bevinden zich vaak in smalle ruimten van gebouwen, zoals spouwmuren.



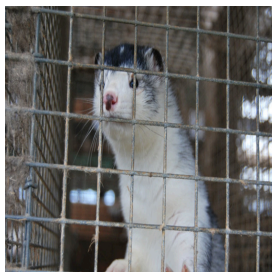
Het was ook Swaenen die de bosvleermuis spotte met een geluidsopname van 21 juli van dit jaar, eveneens een nieuwe soort voor Wortel-Kolonie. De bosvleermuis is een zeldzame soort die kleiner is dan de rosse vleermuis. De dieren komen voor in loofbossen met vijvers en leven in holle bomen.

Swaenen ontdekte daarnaast een kolonie baardvleermuizen in een vleermuizenkast. "Het is de eerste kolonie van deze soort in een vleermuizenkast in België", zegt hij. De kolonie bevond zich in een oud beukenbos zonder ondergroei, maar begin augustus was ze verdwenen. Bij een controle in september werden echter opnieuw baardvleermuizen aangetroffen.

"Dit hoopvolle nieuws tijdens de Week van het Bos toont aan dat beheerinspanningen van onze boswachters samen met vele vrijwilligers onze biodiversiteit duidelijk ten goede komen", zegt ANB. "Het zet Wortel-Kolonie verder op de kaart als een belangrijk vleermuizengebied. Tegelijkertijd is het ook een signaal om bij beheermaatregelen voorzichtig te werk te gaan."

Wortel-Kolonie is een natuurgebied van meer dan 540 hectare met bosdreven, open akkers, vennen, heide en graslanden. Sinds 2021 is het uitgeroepen tot UNESCO-werelderfgoed. Het gebied kent een lange geschiedenis. In het begin van de 19<sup>de</sup> eeuw richtte de overheid er een kolonie van weldadigheid op. Arme mensen uit de streek kregen hier een boerderij en enkele hectare grond. Kort na de onafhankelijkheid van België werd dit idee verlaten. Later werd het een landloperskolonie waar landlopers en bedelaars terechtkwamen tot de staat in 1993 de wet op landloperij afschafte. Arme gezinnen die in Wortel-Kolonie leefden en het

domein onderhielden, moesten elders onderdak vinden. De centrale gebouwen werden heringericht en zijn nog steeds een strafinrichting.



Uitgelicht

## Studie onthult ontdekking van tientallen virussen in Chinese bontwekerijen

nieuws

In verschillende pelsdierfokkerijen in China zijn tientallen virussen ontdekt, waarvan sommige nieuw zijn en mogelijk kunnen worden overgedragen op mensen. Dat blijkt uit een...

🕒 4 SEPTEMBER 2024

[Lees meer](#)

**Bron:** Belga / eigen verslaggeving

**Beeld:** Agentschap Natuur en Bos / Dirk Swaenen

### VILT vzw

Bd Simon Bolivar 17  
1000 Bruxelles

### Contact

M • [info@vilt.be](mailto:info@vilt.be)

### Volg ons op:

**f** screenreader.visit us on our facebook page: <https://www.facebook.com/vilt.nieuws/>

**in** screenreader.visit us on our linkedin page: <https://www.linkedin.com/company/vilt-vzw/>

**@** screenreader.visit us on our instagram page: <https://www.instagram.com/vilt.nieuws>

**X** screenreader.visit us on our x page: [https://x.com/vilt\\_nieuws](https://x.com/vilt_nieuws)

**🦋** screenreader.visit us on our bluesky page: <https://bsky.app/profile/viltnieuws.bsky.social>

---

© 2026 VILT vzw, all rights reserved |

[Privacy policy](#)

[Copyright](#)

[Cookie Policy](#)

[Cookie instellingen aanpassen](#)

Webdesign by Who Owns The Zebra