

West-Vlaamse Milieufederatie wil stop op zonevreemde uitbreidingen in landbouwgebied

nieuws

De West-Vlaamse Milieufederatie roept de Vlaamse overheid en lokale besturen op om zonevreemde uitbreidingen een halt toe te roepen. “De stelselmatige uitbreiding van bedrijven in landbouw- en natuurgebied vreet aan de fundamenteën van onze milieukwaliteit, onze biodiversiteit en onze verkeersveiligheid”, zegt Bart Vanwildemeersch. De milieuorganisatie vindt dat bedrijven op tijd naar geschikte bedrijventerreinen geloodst moeten worden.

4 MEI 2026

Griet Lemaire

Lees meer over:
ruimtelijke ordening
hoeve



Sluipend proces

De West-Vlaamse Milieufederatie is van mening dat de ruimtelijke wanorde zich nergens zo manifesteert als in het landelijke West-Vlaanderen. “Wat ooit begon als kleinschalige landbouwactiviteit, is in veel gevallen uitgegroeid tot een industriële activiteit op locaties die daar simpelweg niet voor zijn ingericht”, klinkt het. De organisatie spreekt van een “sluipend proces”.

“Een stal wordt een loods en een loods een fabriek. Voor we het weten, rijden zware vrachtwagens door dorpskernen, en wordt het beetje de grondwaterwinning van weleer, een winning die de grondwatertafel sterk doet zakken”, aldus Vanwildemeersch. Hij beschrijft daarbij drie voorbeelden: diepvriesgroentebedrijf PASfrost in Staden dat voor druk op de Heulebeek zou zorgen, veevoederbedrijf Nollet in Pollinkhove dat verkeershinder zou veroorzaken in de dorpskern, en de kaasmakerij De Moerenaar dat het polderlandschap van De Moeren zou aantasten.

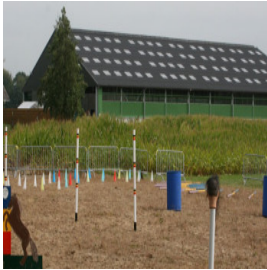
Hoge maatschappelijke kosten

Het fundamentele probleem bestaat er volgens de West-Vlaamse Milieufederatie in dat de grens tussen “landbouw” en “industrie” in de regelgeving vervaagt. “Een bedrijf dat groeit op een landbouwlocatie, profiteert vaak van goedkopere grond en minder strenge milieuvoorschriften dan op een officieel bedrijventerrein. Maar de maatschappelijke kosten, zoals kapotte wegen, fijnstof, verdroging en landschapsvervuiling, worden afgewenteld op de burger en de natuur”, betoogt Vanwildemeersch.

“Dit is geen anti-ondernemingsverhaal, maar een pleidooi voor logische ordening

Bart Vanwildemeersch - West-Vlaamse Milieufederatie

Hij pleit ervoor dat bedrijven op het juiste moment in hun groeiproces naar een bedrijventerrein worden geleid. “Dit is geen anti-ondernemingsverhaal, maar een pleidooi voor logische ordening”, benadrukt hij in een persbericht. De concentratie op een bedrijventerrein zorgt ervoor dat de emissies van het bedrijf beter gecontroleerd worden, dat de mobiliteit beter geregeld is, dat er synergieën kunnen optreden met andere bedrijven, en dat het buitengebied blijft voorbehouden voor echte landbouw, natuur en recreatie.



Analyse

Hoorzitting fermettisering: administraties varen blind zonder duidelijk wettelijk kader

12 FEBRUARI 2026

Duidelijke keuzes maken

Volgens hem wordt de huidige trend van zonevreemde uitbreidingen gevoed door een te ruime interpretatie van ‘zone-eigenheid’. “Dit zorgt voor onomkeerbare aftakeling van ons buitengebied. We offeren de gezondheid van onze beken, de zuiverheid van onze lucht en de schoonheid van onze landschappen op voor kortetermijngroei op de verkeerde plek”, stelt Vanwildemeersch. Hij is van mening dat er duidelijke keuzes moeten gemaakt worden, “in plaats van overal een beetje industrie toe te laten”. “Je verbetert de milieukwaliteit door duidelijke keuzes te maken en bedrijven een plaats te geven op een plek waar ze kunnen groeien zonder hun burens te verstikken, landschappen te versnipperen of de laatste restjes natuur droog te leggen. Verwevenheid mag geen eufemisme worden voor ruimte-chaos”, aldus de West-Vlaamse Milieufederatie. Het roept de Vlaamse overheid en de lokale besturen op

“moed te tonen om de kaart van de ruimtelijke ordening opnieuw serieus te nemen”.



Uitgelicht

Podcast: "Beleid rond oude hoeves zorgt enkel voor verliezers"

Podcast tip

Het beleid rond oude hoeves heeft gezorgd voor alleen maar verliezers. Dat zeggen ILVO-experten Anna Verhoeve en Elke Vanempten in de podcast ‘Komt het goed met ons eten?’. Ma...

10 MAART 2026

[Lees meer](#)

VILT vzw

Bd Simon Bolivar 17
1000 Bruxelles

Contact

M • info@vilt.be

Volg ons op:

[f](https://www.facebook.com/vilt.nieuws/) screenreader.visit us on our facebook page: <https://www.facebook.com/vilt.nieuws/>

[in](https://www.linkedin.com/company/vilt-vzw/) screenreader.visit us on our linkedin page: <https://www.linkedin.com/company/vilt-vzw/>

[@](https://www.instagram.com/vilt.nieuws/) screenreader.visit us on our instagram page: https://www.instagram.com/vilt.nieuws

[X](https://x.com/vilt_nieuws) screenreader.visit us on our x page: https://x.com/vilt_nieuws

[butterfly](https://bsky.app/profile/viltnieuws.bsky.social) screenreader.visit us on our bluesky page: <https://bsky.app/profile/viltnieuws.bsky.social>

