

- [Homepage](#)
- [Nieuws](#)
- Vlaamse boeren schraptten fors in hun areaal granen

nieuws

Vlaamse boeren schraptten fors in hun areaal granen

nieuws

Ieder jaar moeten landbouwers alle percelen die ze bewerken kenbaar maken aan de overheid, en er bij vermelden welke teelt er groeit. De deadline voor het indienen van de perceelaangifte is telkens 21 april. De campagne 2017 is vlot verlopen zodat het Departement Landbouw en Visserij al een eerste analyse kan maken van de arealen van de verschillende gewassen. In de akkerbouw is de tendens dit jaar dat er meer suikerbieten en aardappelen geteeld worden, en minder granen en korrelmaïs. Het graanareaal moet maar liefst 10.000 hectare inboeten. In de fruitteelt zet de trend zich door dat appelbomen uitgetrokken en ingeruild worden voor meer rendabele perelaars.

3 mei 2017 – Laatst bijgewerkt om 4 april 2020 15:34

Lees meer over:

- [akkerbouw](#)



Ieder jaar moeten landbouwers alle percelen die ze bewerken kenbaar maken aan de overheid, en er bij vermelden welke teelt er groeit. De deadline voor het indienen van de perceelaangifte is telkens 21 april. De campagne 2017 is vlot verlopen zodat het Departement Landbouw en Visserij al een eerste analyse kan maken van de arealen van de verschillende gewassen. In de akkerbouw is de tendens dit jaar dat er meer suikerbieten en aardappelen geteeld worden, en minder granen en korrelmaïs. Het graanareaal moet maar liefst 10.000 hectare inboeten. In de fruitteelt zet de trend zich door dat appelbomen uitgetrokken en ingeruild worden voor meer rendabele perelaars.

Nu landbouwers hun perceelaangifte digitaal indienen, kan het Departement Landbouw en Visserij bijzonder snel een eerste analyse maken van de [aangegeven oppervlaktes](#). “De cijfers zijn indicatief”, zo wordt er bij gezegd, “omdat incoherenties in de dossiers nog niet verrekend zijn en landbouwers hun verzamelaanvraag nog tot eind mei kunnen wijzigen”. In grote lijnen zal het niet veel veranderen zodat nu al de balans opgemaakt kan worden van de uitgezaaide en geplante arealen. In de akkerbouw helt die balans over richting aardappelen en suikerbieten, ten koste van granen en korrelmaïs.

Pootaardappelen worden er dit seizoen 10,4 procent meer geteeld, wat neerkomt op 1.398 hectare. Het areaal consumptieaardappelen blijft groeien in Vlaanderen. Het stijgt met ongeveer 2.000 hectare om uit te komen op 53.261 hectare (+3,9%). Zoals verwacht werden er ook meer suikerbieten uitgezaaid in Vlaanderen, geen 19.039 hectare zoals in 2016 maar 21.117 hectare (+10,9%). De suikerfabrieken stuurden aan op die areaalsuitbreiding omdat de nieuwe oogst verwerkt kan worden zonder rekening te moeten houden met het suikerquotum dat eind september verdwijnt. Bij de Vlaamse én Waalse bietenleveranciers van de Tiense Suikerraffinaderij (+16%) groeide het areaal harder dan bij de leveranciers van Iscal Sugar (+10%). Het Belgische bietenareaal bedraagt 64.439 hectare, wat ruim 14 procent meer is dan in 2016.

“Het belooft een lange bieten campagne te worden want beide fabrieken, in Tienen en in Fontenoy, draaiden in het verleden reeds op volle capaciteit. De Tiense Suikerraffinaderij zal uitkomen op een campagne rond 125 dagen als alles vlot verloopt en de opbrengst van een hectare bieten niet bovengemiddeld is”, vertelt Valerie Vercammen van bietentelersfederatie CBB. De bietenzaden zijn enkele weken geleden toevertrouwd aan de bodem, maar de groei van de jonge plantjes valt tegen. “Schade door de late lentinachtvorst is er achteraf beschouwd weinig, maar door de koude en de weinige neerslag in april kunnen de bieten niet van de vroege zaai genieten.”

Graanteelt kan op een akkerbouwbedrijf niet ontbreken maar boeren hebben wel stevig gesnoeid in hun oppervlakten wintertarwe (-10,6%) en wintergerst (-13,3%). Ze beslaan nu nog 62.737 hectare, respectievelijk 14.675 hectare. Als je ook rekening houdt met de in areaal beperkte zomergranen en met minder belangrijke graansoorten zoals triticale en spelt, dan boeten de granen in totaal 10.000 hectare aan oppervlakte in.

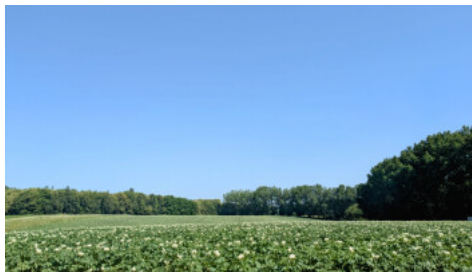
Bij fruittelers moeten jaar na jaar appelboomgaarden wijken voor perenboomgaarden. Opnieuw is er circa 280 hectare aan appelbomen uitgetrokken en een iets grotere oppervlakte aan perelaars aangeplant. Door de zwakke rendabiliteit van appelteelt is dit geen nieuws meer. Omgekeerd was het eind vorige maand wél [nieuws](#) dat drie fruittelers opnieuw appelbomen aanplantten omdat Colruyt hen met nieuwe variëteiten weer doet geloven in de teelt.

De twee gewassen die het uitzicht bepalen van het Vlaamse platteland zijn gras en maïs. Qua areaal steken ze hoog boven de andere teelten uit. In Vlaanderen groeit 237.509 hectare gras voor landbouwdoeleinden, wat 2.500 hectare minder is dan vorig jaar. Het Departement Landbouw en Visserij zegt er meteen bij dat die areaaldaling

met 1,45 procent losstaat van de vergroeningsplicht, de blijvend grasland-status of de classificatie rond de bescherming onder de natuur- of landbouwwetgeving. “Deze cijfers voor grasland laten dan ook niet toe om al conclusies te trekken over bijvoorbeeld herinzaaiverplichtingen”, klinkt het.

Maïs wordt er dit jaar minder geteeld voor de korrel: geen 51.107 hectare zoals in 2016 maar 47.141 hectare (-7,8%). In het geval van maïs kan de bestemming op het laatste moment nog wijzigen. Een rundveehouder die voeder tekort heeft, kan immers korrelmaïs laten hakselen en inkuilen. Omgekeerd kan ook, in het geval dat het seizoen zo voorspoedig zou verlopen dat de ruwvoedersilo's overvol zitten. Momenteel hebben landbouwers zich voorzien op 126.275 hectare kuilmaïs, ongeveer twee procent meer dan het jaar voordien. Als voeder voor de koeien wordt er ook steeds meer grasklaver geteeld. Dit seizoen groeit het areaal met een kwart aan, tot 12.922 hectare.

Gerelateerde artikels



nieuws

[Ook in Nederland daalt aardappelareaal fors](#)

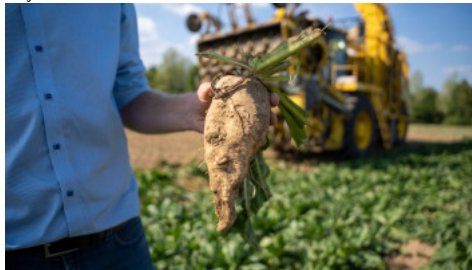
30 juni 2026



nieuws

[Storm sloeg ook toe op akkers: veel schade aan maïs en voederbieten](#)

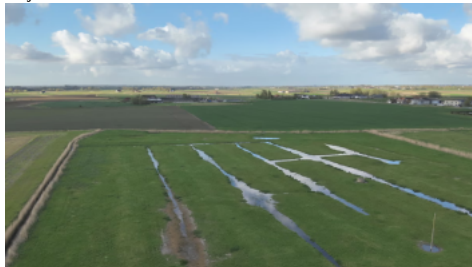
29 juni 2026



nieuws

[Biologische cichorei neemt volgend jaar nieuwe start](#)

29 juni 2026



nieuws

[Landbouwers ruilen aardappelen en suikerbieten voor ecoregelingen, maar is dit verstandig?](#)

15 juni 2026



nieuws

[Geen sciencefiction meer: robots nemen het wieden over op Vlaams wortelveld](#)

2 juni 2026



nieuws

[Vlaamse durumtarwe lijkt op weg naar de internationale pastawereld. En daarmee Basta!](#)

22 mei 2026



nieuws

[Suikerbietenareaal tuimelt naar nieuwe diepten](#)

7 mei 2026



duiding

[Boeren opgelucht na recente regen: “Zaai- en groeiomstandigheden perfect”](#)

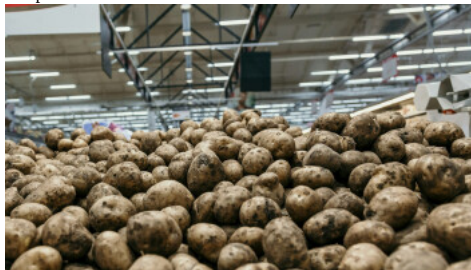
7 mei 2026



nieuws

[Landbouwers zijn minder tevreden over hun economische situatie](#)

13 april 2026



nieuws

[Gezamenlijke grondstofverklaring maakt uitstorten van aardappelen op akkers mogelijk](#)

7 april 2026



Reportage

[Loont een faunamengsel als alternatieve akkerbouwteelt?](#)

1 april 2026



nieuws

[Waalse studie: drempels voor vrouwen remmen duurzame akkerbouw af](#)

17 maart 2026

nieuws

[Veldleeuwerik is de Vogel van het Jaar 2026](#)

12 maart 2026

VILT vzw

Bd Simon Bolivar 17
1000 Bruxelles
[Contacteer ons](#)

Contact

- M • info@vilt.be

Menu

- [Steun ons](#)
- [Partners](#)
- [Opinie](#)
- [Wegwijs in de sector](#)

Volg ons op:

- [screenreader.visit us on our facebook page: https://www.facebook.com/vilt.nieuws/](https://www.facebook.com/vilt.nieuws/)

- [screenreader.visit us on our linkedin page: https://www.linkedin.com/company/vilt-vzw/](https://www.linkedin.com/company/vilt-vzw/)
 - [screenreader.visit us on our instagram page: https://www.instagram.com/vilt.nieuws](https://www.instagram.com/vilt.nieuws)
 - [screenreader.visit us on our x page: https://x.com/vilt_nieuws](https://x.com/vilt_nieuws)
 - [screenreader.visit us on our bluesky page: https://bsky.app/profile/viltnieuws.bsky.social](https://bsky.app/profile/viltnieuws.bsky.social)
-

© 2026 VILT vzw, all rights reserved |

- [Privacy policy](#)
- [Copyright](#)
- [Cookie Policy](#)

[Cookie instellingen aanpassen](#) [Webdesign by Who Owns The Zebra](#)