

Regionaal onevenwicht nutriëntencyclus van alle tijden

nieuws

Anno 2017 kampt onze regio met een flink mestoverschot, maar voor de exponentiële groei van onze intensieve veehouderij was eerder het omgekeerde waar. Bovendien klopt ook het beeld van een perfecte symbiose tussen de nutriëntencycli in de stad en op het platteland maar deels. In het Vlaanderen van de achttiende eeuw bijvoorbeeld werd in sommige streken intensief bemest, terwijl dat in andere streken helemaal niet het geval was. Dat vlooide landbouwhistoricus Pieter De Graef uit, onderzoeker verbonden aan het Centrum voor Stadsgeschiedenis van de Universiteit Antwerpen.

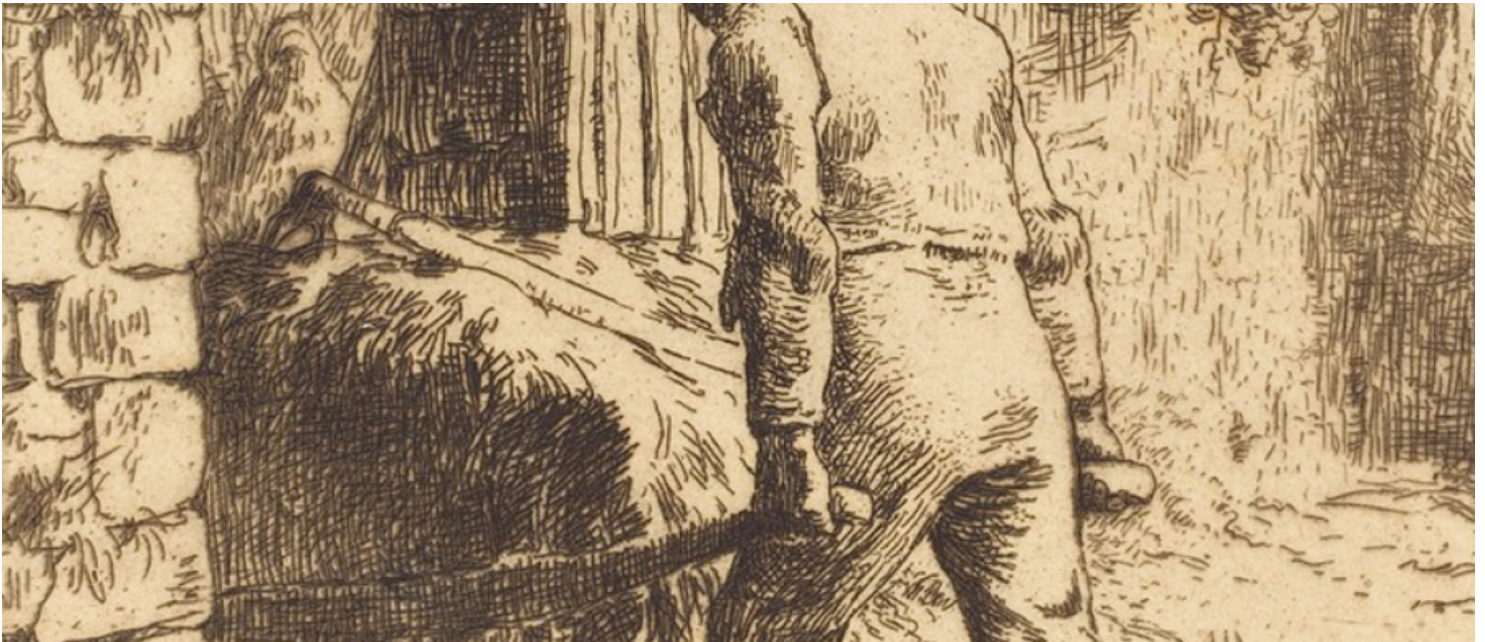
🕒 10 NOVEMBER 2017 – LAATST BIJGEWERKT OM 4 APRIL 2020 15:37

Lees meer over:

varia

mest

platteland



Anno 2017 kampt onze regio met een flink mestoverschot, maar voor de exponentiële groei van onze intensieve veehouderij was eerder het omgekeerde waar. Bovendien klopt ook het beeld van een perfecte symbiose tussen de nutriëntencycli in de stad en op het platteland maar deels. In het Vlaanderen van de achttiende eeuw bijvoorbeeld werd in sommige streken intensief bemest, terwijl dat in andere streken helemaal niet het geval was. Dat vlooide landbouwhistoricus Pieter De Graef uit, onderzoeker verbonden aan het Centrum voor Stadsgeschiedenis van de Universiteit Antwerpen.

Extra plantenvoeding in de vorm van nutriënten afkomstig uit stedelijke beerputten was voor landbouwers uit het achttiende-eeuwse Vlaanderen van goudwaarde om hun oogst een duw in de rug te geven. Maar het beeld dat die stedelijke nutriëntenstromen voor een circulaire economie in evenwicht zorgden klopt niet, aldus onderzoeker Pieter De Graef (UAntwerpen) die er een artikel over publiceerde in het Journal for the History of Environment and Society.

Uit zijn onderzoek blijkt dat er tot op een zeker niveau wel degelijk sprake was van een harmonie, maar dat de verdeling van de nutriëntenstromen zeer ongelijk was. “De grootschalige kustlandbouw die de bulk van het stedelijke graan leverde, maakte een kosten-batenafweging van mestgebruik en arbeidskosten en vroeg veel minder stadsbeer terug dan de kleine “keuterboeren” uit binnen-Vlaanderen”, aldus De Graef. “Concreet gaat het om de Kust- en Scheldepolders enerzijds en het platteland in de driehoeken Kortrijk-Brugge-Oudenaarde en Oudenaarde-Aalst-Gent anderzijds.”

Vanwaar dat verschil? “De kleinere boeren uit het Vlaamse binnenland teelden vaak ook vlas, en om de productie op hun vaak heel kleine bedrijfsarealtjes op te drijven waren ze quasi afhankelijk van stedelijke mest”, aldus De Graef. “De mest afkomstig uit de

stedelijke beerputten drong met zijn vloeibare drijfmest-achtige structuur immesr sneller in de bodem en was dus uiterst geschikt voor een gewas als vlas dat veel minder lang op het veld staat dan bijvoorbeeld wintergraan.”

“Dat resulteerde in een ongelijke verdeling van nutriëntenstromen en nuanceert het soms geschetste ideaalbeeld toch wel”, concludeert De Graef, die zijn onderzoeksdata haalde uit schattingsdocumenten die opgemaakt werden bij boedelbeschrijvingen. Hoe kijkt de onderzoeker tenslotte naar de huidige situatie? “Als je naar de kringlopen van vandaag kijkt, stel je vast dat de voedselproductie zodanig geglobaliseerd is dat de nutriëntencyclus op globaal niveau grondig uit evenwicht is.”

Lees het volledige artikel [hier](#).

VILT vzw

Bd Simon Bolivar 17
1000 Bruxelles

Contact

M • info@vilt.be

Volg ons op:

 screenreader.visit us on our facebook page: <https://www.facebook.com/vilt.nieuws/>

 screenreader.visit us on our linkedin page: <https://www.linkedin.com/company/vilt-vzw/>

 screenreader.visit us on our instagram page: <https://www.instagram.com/vilt.nieuws>

 screenreader.visit us on our x page: https://x.com/vilt_nieuws

 screenreader.visit us on our bluesky page: <https://bsky.app/profile/viltnieuws.bsky.social>

© 2026 VILT vzw, all rights reserved |

[Privacy policy](#)

[Copyright](#)

[Cookie Policy](#)

[Cookie instellingen aanpassen](#)

Webdesign by Who Owns The Zebra