

Nieuwe loods moet proefveldwerking Hooibeekhoeve verbeteren

nieuws

De Hooibeekhoeve in Geel, het onderzoekscentrum voor melkvee en voedergewassen en van de provincie Antwerpen, is gestart met de bouw van een nieuwe loods. In de toekomstige loods worden de machines centraal gestockeerd en is een onderzoeksruimte voorzien met opslagruimte voor gewasstalen en zaaizaden. De nieuwe loods, waar een prijskaartje van twee miljoen euro mee gemoeid is, moet op deze manier de proefveldwerking verbeteren en de efficiëntie verhogen.

🕒 21 MEI 2025

VILT-redactie

Lees meer over:

onderzoek

innovatie



"Momenteel bevinden het fytolokaal en de vulplaats zich op aparte locaties, wat leidt tot onnodige transportbewegingen. In de nieuwe loods zijn deze faciliteiten gebundeld op één plek", zegt Gert Van de Ven, onderzoeker aan de Hooibeekhoeve in Geel. "Een goed voorbeeld van de efficiëntiewinst die de nieuwe loods met zich meebrengt."

De Hooibeekhoeve in Geel is een onderzoekscentrum van de Provincie Antwerpen dat zich richt op de melkveehouderij. "Enerzijds beschikken we over een stal met negentig koeien waar we onderzoek doen naar veeteelt, innovatieve systemen en maatregelen. Anderzijds beheren we zo'n tachtig hectare landbouwgrond en werken we samen met omliggende melkveehouders om proeven uit te voeren op het vlak van veevoeder, teelttechnieken en rassen."

Momenteel worden de machines voor de proefvelden gestald op de Beemdenhoeve, ongeveer een halve kilometer van de Hooibeekhoeve. Met de komst van de nieuwe loods kunnen deze machines voortaan op de Hooibeekhoeve zelf worden ondergebracht, wat de efficiëntie aanzienlijk verhoogt. "Doordat er minder verplaatsingen over de openbare weg nodig zijn, draagt dit ook bij aan een betere verkeersveiligheid", aldus Jinnih Beels, gedeputeerde Landbouw van de Provincie Antwerpen.



"Onderzoekscentra essentieel voor de verduurzaming van de landbouw"

Beels was woensdag in Geel om het officiële startschot te geven van de nieuwbouw. Tijdens haar speech benadrukte ze het belang van het onderzoekscentrum voor de melkveehouderij. "De melkveehouderij kampt met tal van uitdagingen en hier wordt onderzoek gedaan naar innovatieve technieken en maatregelen die de duurzaamheid van onze land- en tuinbouw kunnen verhogen. De praktijkcentra in onze provincie zorgen er bovendien voor dat wij als beleid niet blind varen."

De Antwerpse gedeputeerde van Landbouw benadrukte in het bijzonder het belang van de nieuwbouw voor de graslandteelt. "Grasland is de grootste teelt in Vlaanderen en speelt een essentiële rol in onze voedselproductie. Door de nieuwe onderzoeksruimte kunnen we nog meer diepgang brengen in ons werk rond eiwitrijke graslandgewassen, zoals het Granola-project. Dit EFRO-project stelt ons in staat om nieuwe technologieën te integreren, zoals de NIR-sensoren voor voederwaardebepaling, waarmee we de toekomst van de sector verder vormgeven. De proefveldmaaier die we hier zullen inzetten, krijgt dan ook een plek in de nieuwe loods, die een ware broedplaats voor kennis en innovatie zal worden."

Ilse Van den Broeck, directeur van Hooibeekhoeve, vult aan: "Naast graslandprojecten zullen ook andere innovatie-inspanningen, zoals de zoektocht naar klimaatrobuuste gewassen, profiteren van deze nieuwe infrastructuur. Dit is de plek waar we de toekomst van duurzame landbouw kunnen blijven testen en ontwikkelen. Met de nieuwe loods gaan we verder dan alleen onderzoeksruimte. We schaffen een strategisch locatie aan voor de opslag van gewasstalen en zaaizaden, waar ze vorst- en ongediertevrij bewaard kunnen worden."



Prijskaartje van 2 miljoen euro

Voor de nieuwbouw is een bedrag van twee miljoen euro uitgetrokken. In het ontwerp van de loods is de nodige aandacht besteed aan duurzaamheid en wateropslag. De regenwaterputten zijn goed voor een opslagcapaciteit van 160.000 liter water dat onder andere ingezet wordt voor het reinigen van gewasstalen. Regenwater dat valt op de verharding rond de loods vloeit naar een aanpalende wadi vlakbij een kruidenrijk hooilandje, waar het water traag kan infiltreren.

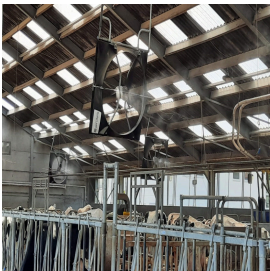
Ook biodiversiteit kreeg aandacht bij het ontwerp. “De uitgekende groenaanleg maakt de aanpak van plaagdieren gemakkelijker. De biodiverse buitenaanleg rondom de nieuwe loods zal natuurlijke vijanden van plaagdieren zoals muizen, ratten, vliegen en muggen aantrekken. Uilen, valken, zwaluwen en vleermuizen zullen zich immers thuis voelen in de hakhoutbosjes, de hagen en de groene stroken rond het erf van Hooibeekhoeve”, klinkt het.



Voormalige "loods" afgebroken en terrein onthard

Het voorbije decennium werd de Beemdenhoeve, die niet meer dient als veelocatie en overwoekerd wordt door gras, gebruikt als stalling voor het machinepark. In het kader van zuinig ruimtegebruik en ontharding, zal de Beemdenhoeve in het najaar van 2025 afgebroken worden. “De ontharding van de Beemdenhoevesite neutraliseert immers de bouw van de nieuwe loods van Hooibeekhoeve”, klinkt het. “Bovendien wordt de nieuwe open ruimte van de Beemdenhoeve weer beschikbaar voor landbouwproductie en de bijbehorende ecosysteemdiensten zoals waterinfiltratie, biodiversiteit.”

De afronding van de bouw van de nieuwe oogst is gepland voor april 2026, maar in het najaar zullen de machines alvast gestockeerd kunnen worden in de nieuwe loods.



Uitgelicht

Hooibeekhoeve onderzoekt optimale bescherming tegen melkveehittestress

nieuws

Al lijkt de zomer nog veraf, je kan nooit te vroeg anticiperen op het warme weer. Onder die gedachte start de Hooibeekhoeve in Geel, het praktijk- en voorlichtingscentrum voor...

🕒 18 MAART 2024

[Lees meer](#)

Bron: Eigen berichtgeving

VILT vzw

Bd Simon Bolivar 17
1000 Bruxelles

Contact

M • info@vilt.be

Volg ons op:

f screenreader.visit us on our facebook page: <https://www.facebook.com/vilt.nieuws/>

in screenreader.visit us on our linkedin page: <https://www.linkedin.com/company/vilt-vzw/>

@ screenreader.visit us on our instagram page: <https://www.instagram.com/vilt.nieuws>

🗨️ screenreader.visit us on our x page: https://x.com/vilt_nieuws

🦋 screenreader.visit us on our bluesky page: <https://bsky.app/profile/viltnieuws.bsky.social>

© 2026 VILT vzw, all rights reserved |

[Privacy policy](#)

[Copyright](#)

[Cookie Policy](#)

[Cookie instellingen aanpassen](#)

Webdesign by Who Owns The Zebra