

Nieuwe landbouwcoöperatie bouwt 80.000 m³ reservoir voor circulair watergebruik

nieuws

Vijf landbouwers en groenteverwerker Verduyn bundelen de krachten in de nieuwe West-Vlaamse coöperatie Speyebekken voor duurzaam watergebruik. Samen met steenbakkerij Wienerberger investeren ze in een waterbekken voor de opslag van 80.000 kubieke meter en een leidingnetwerk om het gerecupereerde water te verdelen. Het Speyebekken is de tweede landbouwwatercoöperatie in West-Vlaanderen.

🕒 12 DECEMBER 2025

Joris Rigo

Lees meer over:

[water](#)

[Inagro](#)

[West-Vlaanderen](#)



Droogteperiodes komen vaker voor en kunnen direct en indirect een grote impact hebben op de landbouw. In het afgelopen decennium werden maar liefst acht jaren gekenmerkt door captatieverboden op onbevaarbare waterlopen in West-Vlaanderen. De nieuwe coöperatie biedt landbouwers en bedrijven meer waterzekerheid, waardoor ze zich beter kunnen wapenen tegen de grillen van de klimaatverandering.

Circulair waterbeheer

Het waterbakken wordt aangelegd in Kortemark, op een terrein dat Wienerberger ter beschikking stelt. Voor de kleiwinning van bouwmaterialen pompt de steenbakkerij jaarlijks tot 100.000 kubieke meter groevewater op, een mix van grondwater en hemelwater. Tot nu toe werd dit water afgevoerd richting de Speyebek, waar het grotendeels wegvloeide. Dit waardevolle water wordt voortaan lokaal opgeslagen in een foliebassin van 80.000 kubieke meter, ongeveer zo groot als vier voetbalvelden.

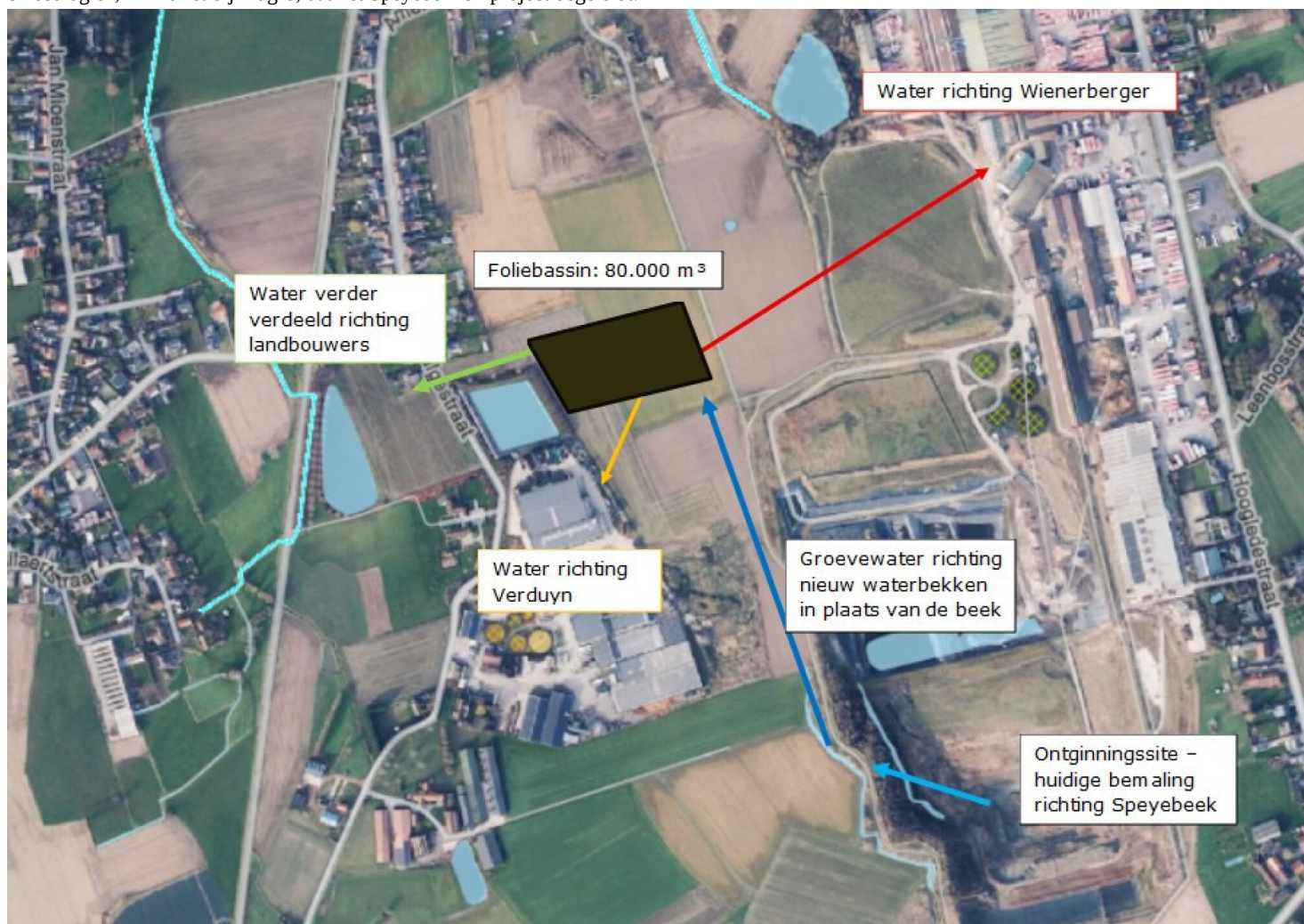
“Geeft rust en zekerheid voor de teelten”

Dankzij het reservoir zullen landbouwers minder water uit lokale waterlopen capteren, wat de ecologie ten goede komt. Bovendien kunnen ze rekenen op een aanzienlijke voorraad om hun gewassen te irrigeren tijdens perioden van droogte. “Voor ons als landbouwers betekent Speyebekken dat we ook in droge zomers kunnen rekenen op voldoende water. Dat geeft rust en zekerheid voor onze teelten”, vertelt landbouwer Stefaan Vulsteke.

Voor groenteverwerker Verduyn levert dit project een verdere verduurzaming van de productie en een aanzienlijke besparing op leidingwater op.

Wienerberger kan het groevewater optimaal blijven benutten om klei te bevochtigen voor de productie van bakstenen. “Klimaatrobuustheid, minder

transport, minder afhankelijkheid van natuurlijke waterlopen en een efficiëntere verdeling zorgen voor een duidelijke win-win voor landbouw, bedrijf én ecologie”, klinkt het bij Inagro, dat het Speyebekken-project begeleidt.



Overzicht van het Speyebekken-project: het foliebassin en de verdeling van groeewater naar Wienerberger, Verduyn en landbouwers in Kortemark Foto: Inagro

Efficiënte waterverdeling via leidingnetwerk

Via een leidingnetwerk wordt het opslagwater volgens afgesproken debiet verdeeld onder de landbouwers en bedrijven. Het water voor de landbouwers wordt op lage druk getransporteerd naar zes open waterputten, zodat het beschikbaar is bij de percelen. Voor Verduyn wordt het water opgezuiverd tot drinkwaterkwaliteit voor het productieproces. Met debietmeters wordt nauwkeurig bijgehouden hoeveel water elke partner afneemt. Zo zal het bekken jaarlijks in totaal meer dan 95.000 kubieke meter water leveren voor landbouw en industrie. De aanleg van het reservoir start in de komende maanden. Volgens de huidige planning zal het systeem operationeel zijn in 2027.



Leden van de coöperatie Speyebekken Foto: Inagro

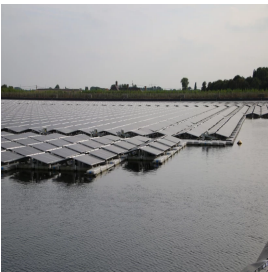
Coöperatie: investeringen en risico's gedeeld

Binnen de coöperatie worden investeringen en risico's gedeeld en via een duidelijk afsprakenkader wordt het beheer en de verdere uitwerking van het project gegarandeerd.

“Dit is een type samenwerking dat we willen promoten: onzekerheden en investeringen worden samen gedragen en dankzij goede afspraken is er voor iedereen een win-win”, vertelt Dries Mergaert, watermakelaar bij Inagro. Inagro en VITO Kennispunt Water begeleidden het Speyebekken-project van bij de start: van subsidieaanvraag tot coördinatie en advies.

Inspiratie voor de sector

Speyebekken is het tweede coöperatieve waterproject in West-Vlaanderen, na INERO CV in Ardoorie. Daar wordt gezuiverd bedrijfsafvalwater opgeslagen in een bekken van 150.000 kubieke meter en via een hogedrukleidingnetwerk van 25 kilometer verdeeld onder 53 landbouwers. “Het is de ambitie om het model zoals bij Speyebekken uit te rollen en andere landbouwers en bedrijven te inspireren tot collectieve actie”, klinkt het bij Inagro. Landbouwers of bedrijven die zelf een coöperatie willen oprichten, kunnen terecht bij Inagro en VITO Kennispunt Water voor advies en begeleiding.



Uitgelicht

Waterbassin Ardo bewijst vroeg in het jaar zijn nut voor groentetelers

nieuws

Groentetelers hebben dit jaar al 9,5 miljoen liter water onttrokken uit het irrigatiebassin van diepvriesgroenteverwerker Ardo in Ardoorie. “Uitzonderlijk vroeg in het seizoen” ...

🕒 19 MEI 2025

[Lees meer](#)

Bron: Inagro / eigen berichtgeving

Beeld: Inagro

VILT vzw

Bd Simon Bolivar 17
1030 Schaerbeek

Contact

M • info@vilt.be

Volg ons op:

screenreader.visit us on our facebook page: <https://www.facebook.com/vilt.nieuws/>

screenreader.visit us on our linkedin page: <https://www.linkedin.com/company/vilt-vzw/>

screenreader.visit us on our instagram page: <https://www.instagram.com/vilt.nieuws>

screenreader.visit us on our x page: https://x.com/vilt_nieuws

screenreader.visit us on our bluesky page: <https://bsky.app/profile/viltnieuws.bsky.social>

© 2026 VILT vzw, all rights reserved |

[Privacy policy](#)

[Copyright](#)

[Cookie Policy](#)

[Cookie instellingen aanpassen](#)

Webdesign by Who Owns The Zebra