

- [Homepage](#)
- [Nieuws](#)
- Meest rendabele graanteelt is wintertarwe

nieuws

## Meest rendabele graanteelt is wintertarwe

nieuws

Granen voor de korrel nemen bijna een kwart van de oppervlakte cultuurgrond in Vlaanderen in. De belangrijkste teelten zijn wintertarwe, korrelmaïs en wintergerst. Uit een nieuw rapport van de Vlaamse landbouwadministratie blijkt dat wintertarwe de hoogste teeltkosten heeft, maar qua rentabiliteit ook het beste scoort met een familiaal arbeidsinkomen van 287 euro per hectare.

7 september 2012 – Laatst bijgewerkt om 14 september 2020 14:19

Lees meer over:

- [akkerbouw](#)

Granen voor de korrel nemen bijna een kwart van de oppervlakte cultuurgrond in Vlaanderen in. De belangrijkste teelten zijn wintertarwe, korrelmaïs en wintergerst. Uit een nieuw rapport van de Vlaamse landbouwadministratie blijkt dat wintertarwe de hoogste teeltkosten heeft, maar qua rentabiliteit ook het beste scoort met een familiaal arbeidsinkomen van 287 euro per hectare.

In het rapport van het Departement Landbouw en Visserij wordt de gemiddelde kostprijs (exclusief fictief loon) van wintertarwe 150 euro hoger geraamd dan die van wintergerst. Over de periode 2006 tot 2010 zou een akkerbouwer gemiddeld 1.352 euro kosten gemaakt hebben voor de teelt van een hectare wintertarwe. De operationele kosten maken 55 procent uit van de kostprijs met als belangrijkste kostenposten loonwerk en gewasbeschermingsmiddelen. De belangrijkste structurele kosten zijn de afschrijvingen en de pacht.

De gemiddelde kostprijs exclusief fictief loon van korrelmaïs ligt tussen die van wintertarwe en wintergerst en bedraagt 1.278 euro per hectare. De belangrijkste operationele kost is opnieuw loonwerk. Zaaigoed is nu de tweede belangrijkste. Afschrijvingen en pacht zijn opnieuw de voornaamste structurele kosten.

Wintertarwe kost het meest, maar levert ook het hoogste familiaal arbeidsinkomen per hectare op: 287 euro per hectare. Daarna volgen wintergerst en korrelmaïs met een arbeidsinkomen van 132 euro en 87 euro per hectare. Het familiaal arbeidsinkomen min de vergoeding voor de eigen arbeid (fictief loon) geeft het netto bedrijfsresultaat, wat beschouwd kan worden als een beloning voor het management van de bedrijfsleider. De drie teelten hebben een negatief netto bedrijfsresultaat, al is het voor wintertarwe licht negatief (-17 euro). De bedrijfstoelag is wel niet meegenomen in de analyses.

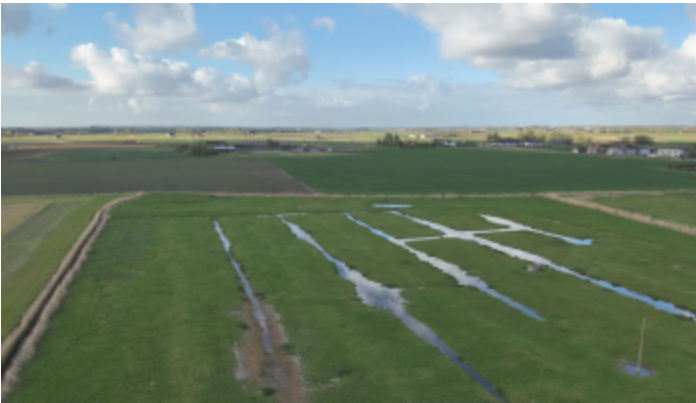
Bij de verschillen tussen de jaren speelt de marktprijs een cruciale rol bij de drie teelten. Zo was er in de productie jaren 2007 en 2010 een goede prijsvorming. Dat resulteerde in een positief gemiddeld familiaal arbeidsinkomen en netto bedrijfsresultaat voor de drie bestudeerde teelten. In de andere jaren was dat niet het geval.

Het grondtype is volgens het rapport erg belangrijk om de verschillen in het familiaal arbeidsinkomen voor wintertarwe en -gerst tussen de bedrijven te verklaren. Zo behalen de Polders en de Leemstreek significant betere opbrengsten dan de overige grondtypes. Voor de drie teelten behalen bedrijven met een grotere oppervlakte cultuurgrond en niet-gespecialiseerde akkerbouwbedrijven betere resultaten. Gespecialiseerde akkerbouwbedrijven worden geconfronteerd met hogere structurele kosten.

Meer info: AMS studie ['Rentabiliteits- en kostprijsanalyse granen voor de korrel'](#)

Bron: AMS-nieuwsflash

## Gerelateerde artikels



nieuws

### [Landbouwers ruilen aardappelen en suikerbieten voor ecoregelingen, maar is dit verstandig?](#)

15 juni 2026



nieuws

### [Geen sciencefiction meer: robots nemen het wieden over op Vlaams wortelveld](#)

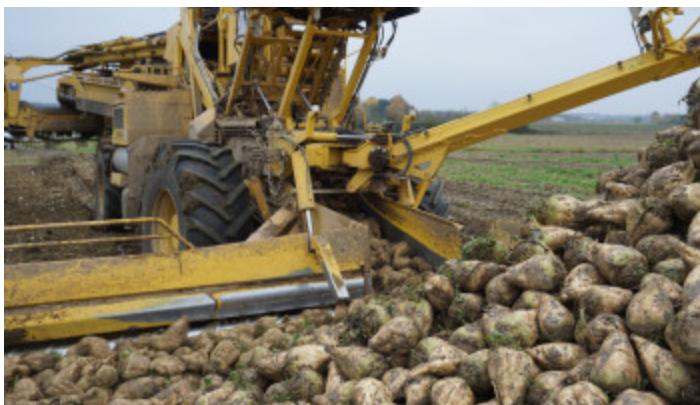
2 juni 2026



nieuws

## [Vlaamse durumtarwe lijkt op weg naar de internationale pastawereld. En daarmee Basta!](#)

22 mei 2026



nieuws

## [Suikerbietenareaal tuimelt naar nieuwe diepten](#)

7 mei 2026



duiding

## [Boeren opgelucht na recente regen: “Zaai- en groeiomstandigheden perfect”](#)

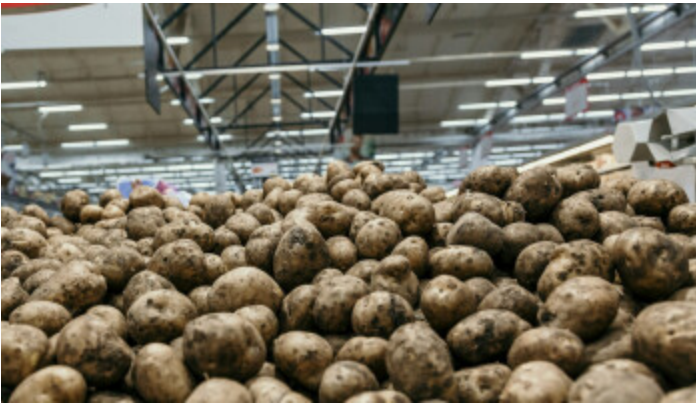
7 mei 2026



nieuws

## [Landbouwers zijn minder tevreden over hun economische situatie](#)

13 april 2026



nieuws

## [Gezamenlijke grondstofverklaring maakt uitstorten van aardappelen op akkers mogelijk](#)

7 april 2026

Reportage

## [Loont een faunamengsel als alternatieve akkerbouwteelt?](#)

1 april 2026



nieuws

## [Waalse studie: drempels voor vrouwen remmen duurzame akkerbouw af](#)

17 maart 2026

nieuws

## [Veldleeuwerik is de Vogel van het Jaar 2026](#)

12 maart 2026

nieuws

## [Alternatieve teelten in opmars: maakt zomerbrouwgerst een comeback?](#)

12 februari 2026

nieuws

## [ABS roept op: "Teel minder aardappelen"](#)

5 februari 2026

duiding

## [Redelijk uienjaar, maar veel problemen in de bewaring](#)

4 december 2025

## VILT vzw

Bd Simon Bolivar 17  
1000 Bruxelles  
[Contacteer ons](#)

## Contact

- M • [info@vilt.be](mailto:info@vilt.be)

## Menu

- [Steun ons](#)
- [Partners](#)
- [Opinie](#)
- [Wegwijs in de sector](#)

## Volg ons op:

- [screenreader.visit us on our facebook page: https://www.facebook.com/vilt.nieuws/](https://www.facebook.com/vilt.nieuws/)
- [screenreader.visit us on our linkedin page: https://www.linkedin.com/company/vilt-vzw/](https://www.linkedin.com/company/vilt-vzw/)
- [screenreader.visit us on our instagram page: https://www.instagram.com/vilt.nieuws](https://www.instagram.com/vilt.nieuws)
- [screenreader.visit us on our x page: https://x.com/vilt\\_nieuws](https://x.com/vilt_nieuws)
- [screenreader.visit us on our bluesky page: https://bsky.app/profile/viltnieuws.bsky.social](https://bsky.app/profile/viltnieuws.bsky.social)

---

© 2026 VILT vzw, all rights reserved |

- [Privacy policy](#)
- [Copyright](#)
- [Cookie Policy](#)

[Cookie instellingen aanpassen](#) [Webdesign by Who Owns The Zebra](#)