

Mededingingsonderzoek geopend naar Tiense Suiker

nieuws

De Belgische Mededingingsautoriteit (BMA) heeft een onderzoek geopend naar Tiense Suiker, over mogelijke misbruiken ten aanzien van de telers. Zowel BMA als de Confederatie van de Belgische Bietenplanters (CBB) benadrukken dat het openen van een onderzoek niets zegt over het uiteindelijke resultaat ervan. “Op dit moment is er geen inbreuk vastgesteld, maar BMA wil graag meer informatie krijgen over de relatie tussen de suikerfabrieken en de bietentelers”, aldus CBB.

8 JULI 2024

Jozefien Verstraete

Lees meer over:

suiker



De Belgische Mededingingsautoriteit heeft als taak concurrentiebeperkende praktijken te vervolgen en effectieve concurrentie te garanderen op markten, waaronder landbouwmarkten. Eind november berichtte BMA dat er een onderzoek werd geopend naar een mogelijk misbruik van economische afhankelijkheid in de landbouwsector, nadat een vooronderzoek ernstige aanwijzingen van een mogelijke inbreuk aan het licht bracht. Over welke deelsector het ging in de landbouw, was toen niet duidelijk. Acht maanden later weten we dat het over de suikerbietensector gaat. Het doel van het onderzoek is om na te gaan of de telers economisch afhankelijk zijn van Tiense Suiker. “Een teler wordt geacht economisch afhankelijk te zijn van Tiense Suiker, indien hij bij verlies van het bietencontract niet binnen een redelijke termijn en tegen redelijke kosten alternatieven kan vinden om economisch te overleven”, aldus CBB. “Deze alternatieven kunnen bestaan in het verkopen van de suikerbieten aan andere raffinaderijen of producenten of door over te stappen naar andere landbouwgewassen of activiteiten.”

“Op dit moment is er geen inbreuk vastgesteld, maar wil BMA graag meer informatie krijgen over de relatie tussen Tiense Suiker en de bietentelers”, benadrukt CBB. Naar aanleiding hiervan zullen bietentelers in de loop van deze maand een vragenlijst toegestuurd krijgen. De federatie nodigt zoveel mogelijk telers uit om de vragenlijst in te vullen en nauwkeurige, en correcte antwoorden te geven over hun activiteiten

Relatie suikerfabrieken en telers

“Er zijn structuren in de suikerbietensector waarbij de participatiemaatschappijen van de telers toegang geven tot leveringsrechten. Op basis van deze participatie krijgen telers leveringsrechten”, duidt ABS-voorzitter Hendrik Vandamme, zelf ook bietenteler. “En wie leveringsrechten heeft, die kan leveren aan Tiense Suiker of aan Iscal bijvoorbeeld. Aan welke fabriek geleverd wordt, heeft ook vaak te maken met de ligging van het bedrijf.”

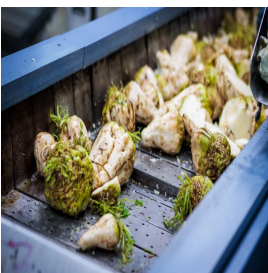


“Bietentelers kunnen kiezen waar ze hun bieten afzetten, zolang er genoeg verwerkingscapaciteit is bij de suikerfabrieken en het logistiek haalbaar is”, verklaart ook Jean-Paul Vanelderden van CBB de handelsrelatie tussen de telers en suikerfabrieken. Omdat België niet zoveel fabrieken telt, kan deze verwerkingscapaciteit gauw bereikt zijn. “Bestaande telers, met participatierechten, hebben daarbij voorrang”, aldus Vanelderden. “Moest iedereen ook plots stoppen met suikerbieten zaaien, dan is de fabriek het jaar erop gesloten. De mensen die de suikerfabriek in moeilijke omstandigheden blijven steunen, krijgen daarom voorrang op nieuwe leden”, antwoordt Vanelderden op de vraag of het moeilijk is om terug aan een contract te geraken als je een jaar even geen suikerbieten hebt geteeld. Belgische bieten gaan ook soms naar suikerfabrieken in onze buurlanden, vertelt Vanelderden. “Belgische telers in het oosten van het land kiezen er soms voor om hun bieten in Nederland bij Cosun of in Duitsland bij Pfeifer & Langen af te zetten, indien het logistiek haalbaar blijft. Een heel pak telers zijn de laatste jaren overgeschakeld naar deze laatste suikerfabriek.”

Vandamme benadrukt ook dat elke suikerfabriek interprofessionele akkoorden heeft vastgelegd waarin zowel voor de telers als voor de fabrikanten een aantal zaken heel duidelijk omschreven staan. “Uitzonderlijke omstandigheden kunnen bijvoorbeeld aanleiding geven tot het tijdelijk niet valoriseren van de leveringsrechten”, duidt Vandamme.

Naast de afzet heeft de teler ook vrije keuze voor het bietenzaad. Zo kan elke teler kiezen welke variëteit hij zou willen van een erkende lijst. “Meestal wordt het zaaigoed aangekocht via de fabriek maar als een teler dit vrij wil aankopen, zonder de fabriek erbij te betrekken, is dit zeker ook mogelijk”, aldus Vanelderden die aangeeft dat er bij CBB de laatste jaren geen extra klachten zijn binnengekomen over de manier van handelen bij Tiense Suiker. “Integendeel, de prijzen van suikerbieten zijn gestegen en hoe hoger de prijzen, hoe minder klachten er zijn.”

In een reactie stelt Tiense Suiker weten dat zijn werking niet veranderd werd in de laatste jaren, en men steeds werkt op basis van interprofessionele akkoorden met de planters. “Wij verlenen onze volle medewerking aan het onderzoek”, luidt het. Boerenbond laat tot slot weten dat dit geen uitzonderlijke procedure is. “Vorig jaar heeft BMA ook de aardappelsector onder de loep genomen over de Belgapomnotering. Dat leverde toen niets op en werd geklasseerd.”



Uitgelicht

Tiense beëindigt bietencampagne, Iscal roept tevergeefs hulp Cosun in

nieuws

Tiense Suikerraffinaderij heeft woensdag haar bietencampagne afgesloten. De volumes waren behoorlijk, maar het suikergehalte was aan de lage kant. Bij Iscal kan de eindbalans...

31 JANUARI 2024

[Lees meer](#)

VILT vzw

Bd Simon Bolivar 17

1000 Bruxelles

Contact

M • info@vilt.be

Volg ons op:

screenreader.visit us on our facebook page: <https://www.facebook.com/vilt.nieuws/>

screenreader.visit us on our linkedin page: <https://www.linkedin.com/company/vilt-vzw/>

screenreader.visit us on our instagram page: <https://www.instagram.com/vilt.nieuws>

screenreader.visit us on our x page: https://x.com/vilt_nieuws

screenreader.visit us on our bluesky page: <https://bsky.app/profile/viltnieuws.bsky.social>

© 2026 VILT vzw, all rights reserved |

[Privacy policy](#)

[Copyright](#)

[Cookie Policy](#)

[Cookie instellingen aanpassen](#)

Webdesign by [Who Owns The Zebra](#)