

## Loop jij warm voor lokale energiecoöperaties?

nieuws

Een energiecoöperatie opstarten om in je eigen, maar ook in de lokale energiebehoefte te voorzien, het is een hele uitdaging. Dat het niet onmogelijk is, bewijst de Nederlandse coöperatie 'Coöperatieve Duurzame Energieketen de Baronie'. Zo'n 50 kalverhouders verzamelen in eigen streek houtachtige biomassa van energiegewassen die vervolgens gevaloriseerd wordt in biomassaketels. De geproduceerde warmte gaat naar hun stallen, maar bijvoorbeeld ook naar huizen in nabijgelegen woonwijken. "We willen graag investeren in duurzame oplossingen omdat dit de lokale economie in de regio versterkt en ook het imago van de sector in de lokale gemeenschap verbetert", vertellen ze aan FarmCafe.

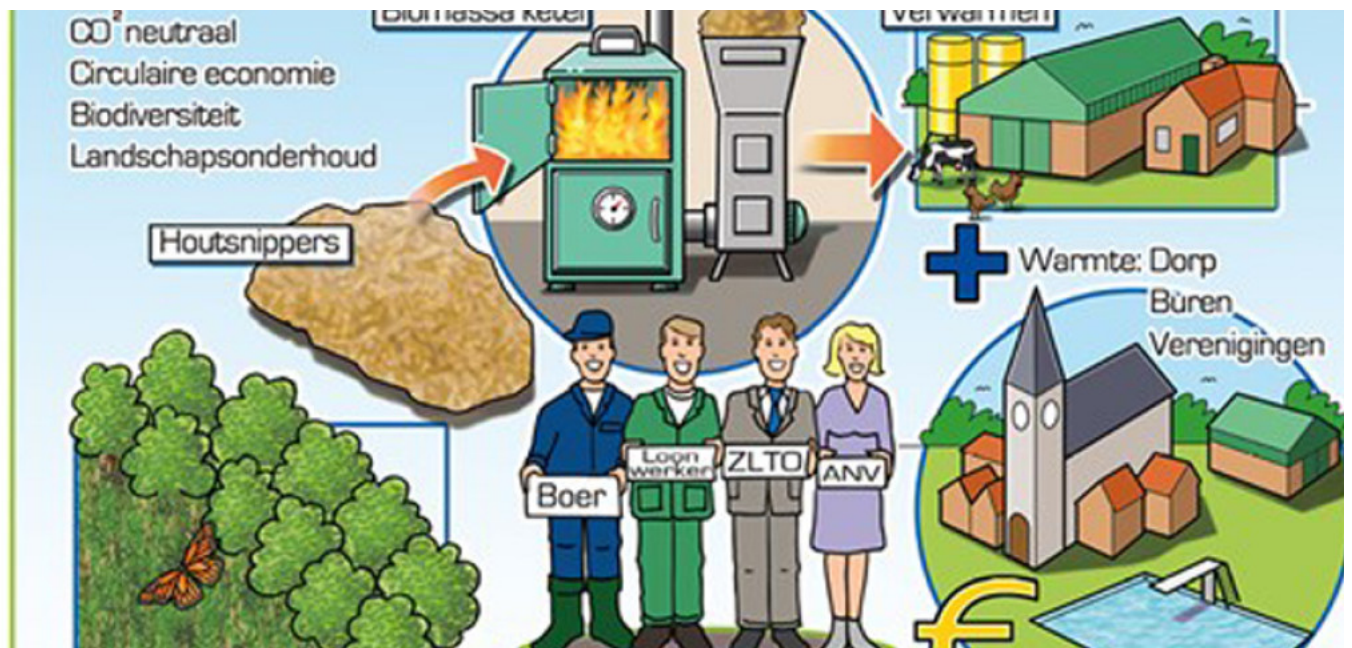
9 OKTOBER 2018 – LAATST BIJGEWERKT OM 14 SEPTEMBER 2020 14:47

Lees meer over:

milieu

platteland

landbouw algemeen



Een energiecoöperatie opstarten om in je eigen, maar ook in de lokale energiebehoefte te voorzien, het is een hele uitdaging. Dat het niet onmogelijk is, bewijst de Nederlandse coöperatie 'Coöperatieve Duurzame Energieketen de Baronie'. Zo'n 50 kalverhouders verzamelen in eigen streek houtachtige biomassa van energiegewassen die vervolgens gevaloriseerd wordt in biomassaketels. De geproduceerde warmte gaat naar hun stallen, maar bijvoorbeeld ook naar huizen in nabijgelegen woonwijken. "We willen graag investeren in duurzame oplossingen omdat dit de lokale economie in de regio versterkt en ook het imago van de sector in de lokale gemeenschap verbetert", vertellen ze aan FarmCafe.

De regio rond de drie Nederlandse gemeenten Alphen-Chaam, Baarle-Nassau én Gilze-en-Rijen wordt gekenmerkt door natuur en bos én een sterke agrarische gemeenschap van ongeveer 100 intensieve veebedrijven, waarvan 50 kalverhouderijen met een specifiek grote warmtebehoefte. In 2016 verenigden ze zich, bundelden hun krachten en startten de 'Coöperatieve Duurzame Energieketen de Baronie' (CDEB). "We zijn ervan overtuigd dat boeren in plattelandsgebieden het verschil kunnen maken om duurzame klimaat- en energiedoelstellingen te realiseren", klinkt het.

"Naast voldoende ruimte voor duurzame energieproductie en dakoppervlakte voor zonnepanelen hebben onze bedrijven een groot potentieel voor het verbouwen van houtachtige biomassa en het valoriseren van reststromen." De aangesloten landbouwers verzamelen in eigen streek houtachtige biomassa van energiegewassen, bijvoorbeeld wilg, die gevaloriseerd wordt in biomassaketels. Deze ketels dienen voornamelijk voor het verwarmen van de stallen. Daarnaast kan de 'lokale warmteketen' ook

duurzame warmte leveren aan huizen in nabijgelegen woonwijken, aan campings of andere openbare gebouwen zoals zwembaden, scholen, sportcomplexen ...

Cruciaal in de succesvolle realisatie van een lokale duurzame warmteketen is de samenwerking en het vertrouwen tussen alle betrokken partners in het project. CDEB hecht veel belang aan een transparante organisatie en duidelijke taakverdeling tussen alle partners: boeren, burgers, gemeenten, politiciers, natuurverenigingen en landbeheerorganisaties. “Het samenwerken met burgers en gemeenten is een uitdaging, maar biedt vooral vele kansen voor lokale boeren”, klinkt het bij de coöperatie.

**Meer weten over lokale energiecoöperaties? Ga met het Innovatiesteunpunt naar de ‘Lokale energie Versnellingsdagen’ in Lochem (Nederland) op 13 en 14 november 2018. Alle info vind je [hier](#).**

**Bron:** FarmCafe

**Beeld:** ZLTO

## VILT vzw


Bd Simon Bolivar 17


1000 Bruxelles

## Contact

M • [info@vilt.be](mailto:info@vilt.be)


## Volg ons op:

 screenreader.visit us on our facebook page: <https://www.facebook.com/vilt.nieuws/>

 screenreader.visit us on our linkedin page: <https://www.linkedin.com/company/vilt-vzw/>

 screenreader.visit us on our instagram page: <https://www.instagram.com/vilt.nieuws>

 screenreader.visit us on our x page: [https://x.com/vilt\\_nieuws](https://x.com/vilt_nieuws)

 screenreader.visit us on our bluesky page: <https://bsky.app/profile/viltnieuws.bsky.social>

---

© 2026 VILT vzw, all rights reserved |

[Privacy policy](#)

[Copyright](#)

[Cookie Policy](#)

[Cookie instellingen aanpassen](#)

Webdesign by Who Owns The Zebra