

- [Homepage](#)
- [Nieuws](#)
- Kersenooft dreigt tegen te vallen

nieuws

## Kersenooft dreigt tegen te vallen

nieuws

De Haspengouwse kersentelers vrezen dat de kersenooft dit jaar zal tegenvallen. Dat zou vooral te wijten zijn aan het feit dat de bloei te lang geduurd heeft en de temperaturen te laag zijn gebleven. Ook eten duiven tot 15 procent van de oogst op. Vooral de late kersenrassen zouden te lijden hebben onder deze omstandigheden. Dat bevestigt ook het Proefcentrum Fruitteelt in Het Nieuwsblad. Al zou de opbrengst sterk afhankelijk zijn van perceel tot perceel.

9 juni 2015 – Laatst bijgewerkt om 14 september 2020 14:31

Lees meer over:

- [fruitteelt](#)



De Haspengouwse kersentelers vrezen dat de kersenooft dit jaar zal tegenvallen. Dat zou vooral te wijten zijn aan het feit dat de bloei te lang geduurd heeft en de temperaturen te laag zijn gebleven. Ook eten duiven tot 15 procent van de oogst op. Vooral de late kersenrassen zouden te lijden hebben onder deze omstandigheden. Dat bevestigt ook het Proefcentrum Fruitteelt in Het Nieuwsblad. Al zou de opbrengst sterk afhankelijk zijn van perceel tot perceel.

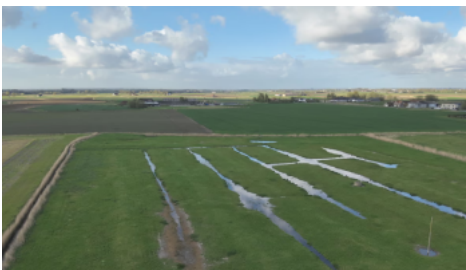
Voor de vroege rassen lijkt er niet meteen een probleem. Maar late rassen, zoals Cordia of Regina, komen in veel boomgaarden nauwelijks door en zijn soms het plukken niet waard. Volgens kersenteler Jos Claes uit Hoepertingen is dit vooral een gevolg van de bloei. “Die heeft lang geduurd en de temperaturen zijn laag gebleven. De ervaring leert ons dat de betere kersenjaren de jaren zijn waarin de bloei kort is en de bloemen snel verwelken eens ze bestoven zijn. Dat was dit jaar niet het geval”, luidt het.

Andere oorzaken voor de tegenvallende kersenooft zijn de lage luchtvochtigheid en de schrale noordoostenwind. “Die wind droogt de stempel van de bloemen uit waardoor bestuiving moeilijk wordt”, weet Claes. En ook de duiven spelen de kersentelers parten. “Tot 15 procent wordt opgegeten door onder andere bosduiven. Dat is een grote plaag in heel de tuinbouw. Bovendien mag je er niet meer op jagen waardoor de schade immens is.”

Jef Vercammen van het Proefcentrum Fruitteelt in Sint-Truiden bevestigt het verhaal van Jos Claes. “De late kersenrassen kampen inderdaad met problemen. Over het algemeen kunnen we zeggen dat het vrij wisselvallig is. Er zijn percelen die goed zijn, vooral die met vroege rassen, maar er zijn ook percelen die het heel wat minder doen.” Wanneer het de komende weken nog veel regent, kan de schade nog erger worden. “Dan barsten de kersen. Hoe dit de prijs zal beïnvloeden, moeten we nog zien.”

**Bron:** Het Nieuwsblad

### Gerelateerde artikels



nieuws

## [Landbouwers ruilen aardappelen en suikerbieten voor ecoregelingen, maar is dit verstandig?](#)

15 juni 2026



nieuws

## [FAVV strijdt tegen oosterse fruitvlieg: “Economische impact kan enorm zijn”](#)

14 juni 2026



duiding

## [Watermeloenen, passievruchten en nu kiwi's: de opmars van exotische vruchten in Vlaanderen](#)

2 juni 2026



nieuws

## [Geen pluk meer na hevige hagelbui: “Frequentie van hagel is uitzonderlijk”](#)

1 juni 2026



nieuws

## [Belgische appels krijgen voor het eerst toegang tot 's werelds grootste appelmarkt](#)

26 mei 2026



nieuws

## [Nieuwe onderzoekerseer voor alternatieve gewasbescherming bij pcfruit](#)

27 april 2026



nieuws

## [Limburg en Vlaams-Brabant lanceren meldingsapp tegen bacterievuur in fruitteelt](#)

22 april 2026



nieuws

## [Landbouwers zijn minder tevreden over hun economische situatie](#)

13 april 2026



nieuws

## [Bloesemwandeling bij LemBi Fruit in cruciale periode voor telers](#)

6 april 2026



Tip

## [Boerenbond deelt bloesemtips voor paasweekend](#)

1 april 2026



nieuws

## [Fruittelers overwegen opties tegen vorstschade met vuur, kanonnen en beregening](#)

27 maart 2026



nieuws

## [Internationale fruitconferentie in Sint-Truiden pakt uit met nieuwe rassen](#)

20 maart 2026



nieuws

## [Moeilijk aardbeiseizoen in Spanje leidt tot hoge prijzen: zegen of vergiftigd geschenk?](#)

3 maart 2026

### VILT vzw

Bd Simon Bolivar 17  
1000 Bruxelles  
[Contacteer ons](#)

### Contact

- M • [info@vilt.be](mailto:info@vilt.be)

### Menu

- [Steun ons](#)
- [Partners](#)
- [Opinie](#)
- [Wegwijs in de sector](#)

### Volg ons op:

- [screenreader.visit us on our facebook page: https://www.facebook.com/vilt.nieuws/](https://www.facebook.com/vilt.nieuws/)
- [screenreader.visit us on our linkedin page: https://www.linkedin.com/company/vilt-vzw/](https://www.linkedin.com/company/vilt-vzw/)
- [screenreader.visit us on our instagram page: https://www.instagram.com/vilt.nieuws](https://www.instagram.com/vilt.nieuws)
- [screenreader.visit us on our x page: https://x.com/vilt\\_nieuws](https://x.com/vilt_nieuws)
- [screenreader.visit us on our bluesky page: https://bsky.app/profile/viltnieuws.bsky.social](https://bsky.app/profile/viltnieuws.bsky.social)

---

© 2026 VILT vzw, all rights reserved |

- [Privacy policy](#)
- [Copyright](#)
- [Cookie Policy](#)

[Cookie instellingen aanpassen](#) [Webdesign by Who Owns The Zebra](#)