

# Hoe krijgen we Vlaanderen natter?

nieuws

Om de strijd aan te gaan tegen droogte en waterschaarste gaat de Vlaamse Landmaatschappij (VLM) haar inspanningen in tal van projecten rond waterberging, infiltratie en duurzaam watergebruik opvoeren. Een blik op enkele projecten.

🕒 10 NOVEMBER 2020 – LAATST BIJGEWERKT OM 10 NOVEMBER 2020 16:37

Lees meer over:

water

droogte



Vlaanderen kampt de laatste jaren steeds meer met hittegolven, droogte en zware regenval. In vergelijking met andere Europese landen hebben we een lage watervoorraad per inwoner. De Blue Deal van de Vlaamse regering, waarin 70 maatregelen zitten vervat, moet de risico's op watertekort en wateroverlast minimaliseren. Via verschillende projecten werkt ook VLM mee aan de Blue Deal.

## Het Sigmaplan beschermt Vlaanderen tegen overstromingen

Bij extreme weersomstandigheden kunnen de Schelde en haar zijrivieren gevaarlijk hoge waterstanden bereiken en zelfs overstromen. Daarom investeert het Sigmaplan in steviger en hogere dijken en in een ketting van natuurlijke overstromingsgebieden in de riviervalleien. Zulke gebieden kunnen op een gecontroleerde manier overtollig rivierwater opvangen. Zo krijgen de rivieren ruimte om te stromen en te overstromen.

“Door een lokale grondenbank SIGMA in te stellen kon de overheid gronden in landbouwgebruik uit de SIGMA-projectgebieden verwerven met behulp van flankerende maatregelen”, verduidelijkt Koen Trappeniers van de dienst Grondzaken. “De landbouwers worden ofwel vergoed voor hun gronden, ofwel krijgen ze ruilgronden in de plaats. De afgelopen tien jaar heeft VLM in opdracht van het Agentschap voor Natuur en Bos (ANB) en De Vlaamse Waterweg (DVW) ongeveer 1.000 hectare verworven of geruild in en rond die gebieden, om er natuurlijke overstromingsgebieden te realiseren.”



In het Hedwige-Prosperproject krijgt de Schelde meer ruimte door poldergrond terug te geven aan de rivier. Zo kan de getijdennatuur herleven. In de zomer broedden er 75 klutenkoppels in de polder. Foto: VLM

## Circulair watergebruik in tuinbouwbedrijven

Onnodig watergebruik beperken is zowel voor particulieren als bedrijven een must. Waar mogelijk moet waterhergebruik de norm worden. De waterbehoefte en -stromen kunnen via een waterscan in kaart gebracht worden. Ook de dienst Bedrijfsdoorlichting van de Mestbank werkt mee aan die goede praktijk.

“Tuinbouwbedrijven hebben de wettelijke verplichting om teeltafhankelijk voldoende eigen opslagcapaciteit van spuistroom te voorzien”, zegt Annick Muyshondt van de dienst Bedrijfsdoorlichting. “Dat is nodig om het uitrijverbod in de winter te kunnen overbruggen. Maar wij gaan nog een stapje verder dan het controleren van de opslagcapaciteit. Bij een doorlichting van een tuinbouwbedrijf pleiten we ervoor om niet alleen het water op te vangen, maar ook om het water te ontsmetten en te hergebruiken. We ondersteunen de bedrijven daarin door een korte opvolging van de vooruitgang. Zo komt het bedrijf tot een gesloten watercircuit.”



## Water-Land-Schap

Door water minder snel te laten afstromen naar beken, rivieren en riolen en het beter te laten indringen in de grond, kan het grondwater het best op peil gehouden worden. Door de open ruimte als waterbuffer of -reservoir in te zetten, krijgt verdroging minder kans en worden de grondwatervoorraden voldoende aangevuld. Landbouw en natuur vormen dus een groot deel van de oplossing. Bovendien zijn er innovatieve manieren te vinden om ze optimaal te laten samenwerken. Dat is de filosofie van het landinrichtingsproject Water-Land-Schap.



Batsheerse Beemd Heers Foto: VLM

“In de 14 deelgebieden van Water-Land-Schap hebben meer dan 100 partners de handen in elkaar geslagen om te komen tot een klimaatbestendiger platteland. De lokale coalities dienen voorstellen in om oplossingen te bieden voor watergebonden problemen in landbouwlandschappen”, legt Liesbeth Gellinck, projectleider (VLM), uit. “Dit jaar zijn de eerste demonstratiemaatregelen gestart, voor het beter opnemen van koolstof in de bodem door het inwerken van stro- of houtschilfers, het bufferen van waterlopen tegen pesticiden en droogte door de aanleg van oeverstroken, de aanleg van bufferbekkens en het voorzien van peilgestuurde drainage.”

### Natte natuur: een win-win voor natuur en mens

De komende jaren start het programma ‘Natte Natuur’ op voor gebiedsgerichte projecten. Ook dat programma stimuleert initiatieven voor waterberging, -buffering en infiltratie. Het is een samenwerking tussen de waterloopbeheerders, VLM, ANB en het departement Landbouw & Visserij.

Omdat natte natuur zo'n belangrijke rol speelt bij waterbuffering, werkt VLM al langer in verschillende projecten aan het herstellen ervan. Hydrologische ingrepen zorgen dan voor een meer natuurlijk functionerend valleisysteem. Door het afgraven van opgehoogde percelen en het plaatsen van de nodige overloopconstructies ontstaan in valleien de juiste omstandigheden voor waardevolle natte natuur en wordt het waterbergend vermogen van de vallei hersteld. Daardoor verkleint de kans op overstromingen stroomafwaarts. Een mooi voorbeeld daarvan is het natuurinrichtingsproject Vrieselhof.

“Wat op 7 april 2020 nog een net afgegraven zandvlakte was, kon al op 20 augustus 2020 voor een eerste keer gemaaid worden”, vertelt projectleider Daniël Sanders. “Door het afgraven van een tweetal meter grond werd het oorspronkelijk maaiveld hersteld en de oorspronkelijke zaadbank vrijgemaakt. Daardoor kan dit stuk natte natuur zich nu rustig ontwikkelen.”

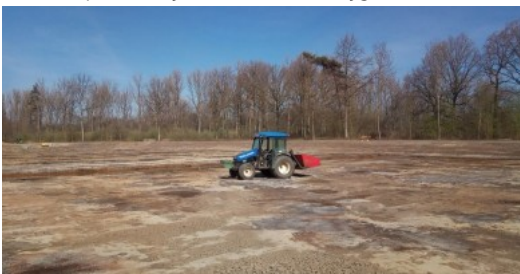


Foto: VLM



Foto: VLM

**Samen investeren in innovatie om ons watersysteem slimmer, robuuster en duurzamer te maken**

“Uiteraard neemt VLM in elk van onze ruilverkavelings-, landinrichtings- en natuurinrichtingsprojecten maatregelen om het lokale watersysteem te versterken en infiltratie maximaal te bevorderen”, aldus Griet Celen, afdelingshoofd Landinrichting en Grondenbank.

Ook die maatregelen kaderen helemaal in de doelstellingen van de Blue Deal om samen te investeren in robuustere en duurzamere watersystemen. Twee goede voorbeelden daarvan zijn het landinrichtingsproject in IJsevallei en het raamakkoord in de Oudlandpolder.

In het project IJsevallei worden de natuurreservaten Ten Trappen-Paardenwater en IJsebroeken uitgebreid. De waterlopen de IJse en de Nellebeek krijgen een natuurlijker inrichting. Er wordt meer dan 9 kilometer nieuwe wandelpaden in landbouw- en groengebied aangelegd.



De IJse Foto: VLM

“VLM heeft samen met de gemeenten Hoeilaart en Overijse een project opgestart om op verschillende locaties in de twee gemeenten de open ruimte te versterken”, zegt projectleider Leen Sammels. “Beide gemeenten hebben nog veel natuurlijke en landschappelijke troeven. Door de open ruimtes klimaatrobuust in te richten, kunnen we ze beschermen tegen de oprukkende verstedelijking en bieden we nieuwe kansen voor recreatie, natuur, betere waterbeheersing en de lokale landbouw. Via het landinrichtingsproject realiseren we groene ruimtes met wandelpaden waar het voor de buurtbewoners aangenaam vertoeven is.”

Ter hoogte van IJsebroeken is er een unieke kans om de IJse over een lengte van ongeveer 1,4 km opnieuw een natuurlijke loop te geven. Dat zal een grote impact hebben op het zelfzuiverende vermogen van de waterloop. Het zal ook de waterkwaliteit van de IJse sterk verbeteren. Door de IJse weer te laten meanderen, vergroot het volume water dat ze kan bergen. In dit gebied zal de IJse bij hoge waterstanden kunnen overstromen. Op die manier wordt aan natuurlijke waterberging gedaan.

**Bron:** Eigen verslaggeving

**VILT vzw**

Bd Simon Bolivar 17  
1000 Bruxelles

**Contact**

## Volg ons op:

**f** screenreader.visit us on our facebook page: <https://www.facebook.com/vilt.nieuws/>

**in** screenreader.visit us on our linkedin page: <https://www.linkedin.com/company/vilt-vzw/>

**@** screenreader.visit us on our instagram page: <https://www.instagram.com/vilt.nieuws>

**X** screenreader.visit us on our x page: [https://x.com/vilt\\_nieuws](https://x.com/vilt_nieuws)

**🦋** screenreader.visit us on our bluesky page: <https://bsky.app/profile/viltnieuws.bsky.social>

---

© 2026 VILT vzw, all rights reserved |

[Privacy policy](#)

[Copyright](#)

[Cookie Policy](#)

[Cookie instellingen aanpassen](#)

Webdesign by Who Owns The Zebra