

- [Homepage](#)
- [Nieuws](#)
- Antwerpse landbouw vond antwoord op klein landgebruik

nieuws

Antwerpse landbouw vond antwoord op klein landgebruik

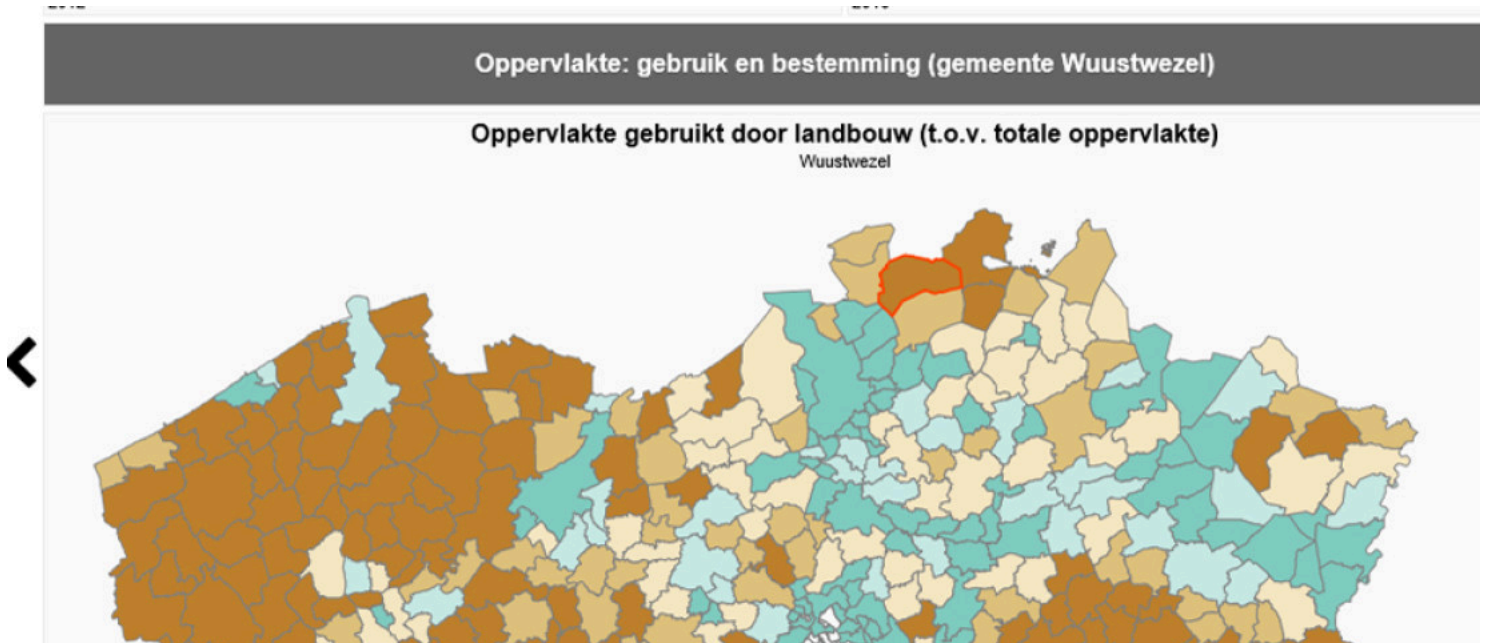
nieuws

De vijf provincies verzamelden de belangrijkste beschikbare landbouwcijfers in een online databank. Daaruit leer je bijvoorbeeld dat de land- en tuinbouw in de provincie Antwerpen een jaaromzet van 1,18 miljard euro realiseert. Daarmee is het de tweede belangrijkste landbouwprovincie, na West-Vlaanderen, terwijl agrarische bedrijvigheid maar 39 procent van het Antwerpse grondgebied inneemt. Dat zegt veel over de intensivering van de landbouw in deze regio. “Die is absoluut een feit”, zegt gedeputeerde van Landbouw Ludwig Caluwé, “maar daar tegenover staan 129 hoeveproducenten en een bio-areaal van 28,7 procent. Meteen ook het grootste bio-aandeel van alle Vlaamse provincies.”

15 mei 2019 – Laatste bijgewerkt om 4 april 2020 15:47

Lees meer over:

- [beleid](#)
- [ruimtelijke ordening](#)



De vijf provincies verzamelden de belangrijkste beschikbare landbouwcijfers in een online databank. Daaruit leer je bijvoorbeeld dat de land- en tuinbouw in de provincie Antwerpen een jaaromzet van 1,18 miljard euro realiseert. Daarmee is het de tweede belangrijkste landbouwprovincie, na West-Vlaanderen, terwijl agrarische bedrijvigheid maar 39 procent van het Antwerpse grondgebied inneemt. Dat zegt veel over de intensivering van de landbouw in deze regio. “Die is absoluut een feit”, zegt gedeputeerde van Landbouw Ludwig Caluwé, “maar daar tegenover staan 129 hoeveproducenten en een bio-areaal van 28,7 procent. Meteen ook het grootste bio-aandeel van alle Vlaamse provincies.”

De website www.provincies.incijfers.be is uitgebreid met gedetailleerde cijfers over land- en tuinbouw. Iedereen kan er terecht voor het onderbouwen van sectorgerichte communicatie, maar het is in de eerste plaats bedoeld als ondersteuning voor gemeentebesturen die hun landbouwbeleid vorm willen geven. Op de website vinden ze specifieke data tot op gemeenteniveau, wat tot nu toe nergens beschikbaar was.

“Het gaat over algemene gegevens zoals het aantal landbouwers per km², het aandeel biolandbouw of de oppervlakte van serres. Maar ook over zeer specifieke data zoals de oppervlakte geregistreerde teelten. Bovendien kan je met de data ook zeer gemakkelijk evoluties trekken”, verduidelijkt Antwerps gedeputeerde voor Landbouw Ludwig Caluwé. Hij pikt er een aantal cijfers voor zijn provincie uit: “Verspreid over de provincie Antwerpen vind je 3.592 land- en tuinbouwbedrijven waarvan maar liefst 80 procent gespecialiseerde bedrijven zijn. Al die agrarische bedrijvigheid neemt 39 procent van de oppervlakte van de provincie Antwerpen in, oftewel 111.811 hectare. Met een jaarlijkse omzet van 1,18 miljard euro zorgt de Antwerpse land- en tuinbouw voor 22 procent van de Vlaamse omzet.”

Hoewel Antwerpen naar omzet gekeken de tweede belangrijkste landbouwprovincie is, merkt de gedeputeerde dat veel steden en gemeenten nog weinig voeling hebben met hun land- en tuinbouwsector. “Daarom is het van groot belang dat we deze cijfers nu tot op gemeenteniveau kunnen aanbieden op www.provincie.incijfers.be. Dit is een primeur. Nooit eerder konden alle land- en tuinbouwcijfers zo in detail geraadpleegd en dus ook gebruikt worden.”

We nemen de proef op de som voor de gemeente Wuustwezel in de Noorderkempen. Hier zijn een groot aantal (231) landbouwbedrijven actief die elk een standaardopbrengst realiseren van meer dan 25.000 euro. Het aantal kleine landbouwbedrijven (38) die slechts een neveninkomen opleveren, is er in verhouding kleiner. Die verhouding tussen grote en kleine landbouwbedrijven kan van de ene tot de andere gemeente sterk verschillen. Herselt, een gemeente die grens aan Vlaams-Brabant, telt bijvoorbeeld slechts 30 landbouwers in hoofdberoep en in verhouding vrij veel (13) bijberoepers.

De meeste boerderijen in Wuustwezel zijn gespecialiseerd in (melk)koeien, kippen of varkens. Wat dat betreft is het een weerspiegeling van de specialisaties die je ook op provinciaal niveau ziet. Daar mag je (glas)tuinbouw nog bijdoen want naar omzet gekeken is deze sector in de provincie Antwerpen met ruim 325 miljoen euro zelfs belangrijker dan melkveehouderij. Wat landgebruik betreft, wordt twee derde van Wuustwezel gebruikt door landbouwers. In de provincie Antwerpen komen alleen Hoogstraten en Rijkevorsel in de buurt van dat cijfer. Kijk je naar de andere kant van het land, dan grossieren de West-Vlaamse gemeenten in een groot landbouwgebruik van de oppervlakte. Alveringem en Lo-Reninge halen zelfs 90 procent.

Surf voor meer info naar www.provincies.incijfers.be en klik op de tegel ‘Landbouw’.

Gerelateerde artikels



Opinie

[Fermettetaks? Het probleem is niet de boerderij, maar de landbouwgrond](#)

21 mei 2026



nieuws

[Elke dag bijna twee landbouwsites zonevreemd vergund](#)

18 mei 2026



nieuws

[“Meer jonge boeren? Werk de absurditeiten in de regelgeving weg“](#)

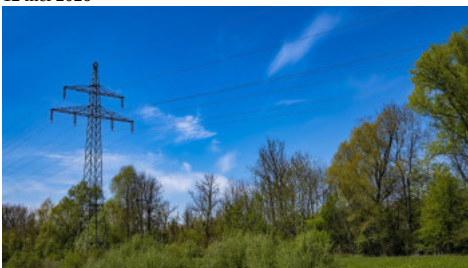
13 mei 2026



nieuws

[Van 757 naar 226 hectare: Vlaamse bosaanplant kent stevige terugval](#)

12 mei 2026



nieuws

[Ventilusproject krijgt sensoren om elektromagnetische straling te controleren](#)

6 mei 2026



nieuws

[Amsterdam bant vleesreclame uit publieke ruimte](#)

5 mei 2026



nieuws

[West-Vlaamse Milieufederatie wil stop op zonevreemde uitbreidingen in landbouwgebied](#)

4 mei 2026



nieuws

[Spuitvrije zones belemmeren bouw van tienduizenden woningen in Nederland](#)

4 mei 2026



nieuws

[Private grondeigenaars willen Vlaanderen helpen natuurdoelen halen, in ruil voor bestemmingswijzigingen](#)

29 april 2026



nieuws

[Vlaams Parlement buigt zich over subsidies Natuurpunt: valse concurrentie of onterechte schietschijf?](#)

29 april 2026



nieuws

[Brouns geeft groen licht voor Ventiluproject, lokale besturen gaan in beroep](#)

27 april 2026



nieuws

[Ierland moet natuurtoets koppelen aan mestderogatie: duizenden Ierse veehouders in zelfde schuitje als Vlaamse](#)

17 april 2026

Analyse

[800 veebedrijven kregen vergunning sinds stikstofdecreet](#)

16 april 2026

VILT vzw

Bd Simon Bolivar 17
1000 Bruxelles
[Contacteer ons](#)

Contact

- M • info@vilt.be

Menu

- [Steun ons](#)
- [Partners](#)
- [Opinie](#)
- [Wegwijs in de sector](#)

Volg ons op:

- [screenreader.visit us on our facebook page: https://www.facebook.com/vilt.nieuws/](#)
- [screenreader.visit us on our linkedin page: https://www.linkedin.com/company/vilt-vzw/](#)
- [screenreader.visit us on our instagram page: https://www.instagram.com/vilt.nieuws](#)
- [screenreader.visit us on our x page: https://x.com/vilt_nieuws](#)
- [screenreader.visit us on our bluesky page: https://bsky.app/profile/viltnieuws.bsky.social](#)

© 2026 VILT vzw, all rights reserved |

- [Privacy policy](#)
- [Copyright](#)
- [Cookie Policy](#)

[Cookie instellingen aanpassen](#) Webdesign by [Who Owns The Zebra](#)